



 **cyclable**
Vélo art de vivre



DOSSIER
de PRESSE

Sommaire



UN ACTEUR UNIQUE AU SERVICE DE LA MOBILITÉ

Spécialiste du vélo mobilité

p.4

L'histoire du réseau Cyclable

p.5

Le boom du vélo

p.6

Céline Forestier, une dirigeante engagée

p.7

Des valeurs fortes

p.8

Les chiffres clés

p.10





LE VÉLO UN ART DE VIVRE

La mission : créer des cyclistes	p.12
Cyclable Entreprises	p.13
Proximité et services	p.14



UN RÉSEAU CONVIVAL POUR UN DÉVELOPPEMENT DURABLE

La grande famille Cyclable	p.16
Un réseau omnicanal	p.16
L'esprit Cyclable	p.17
Une communication authentique	p.18
Devenir franchisé Cyclable	p.19
Les magasins	p.20



@ReseauCyclable



UN ACTEUR UNIQUE AU SERVICE DE LA MOBILITÉ

Spécialiste du vélo mobilité



Depuis l'ouverture de son premier magasin en 2005, Cyclable connaît une croissance forte raisonnée. La marque est devenue le premier réseau de magasins sur le segment de la mobilité douce à vélo et leader sur les marchés historiques du vélo à assistance électrique, vélo cargo, vélo pliant et vélo de voyage. Le vélo comme moyen de déplacement pour tous et partout, c'est l'ambition de la marque, qui s'est fixée pour mission d'être « *créateur de cyclistes* » en instaurant le vélo comme un art de vivre. Cyclable encourage les déplacements à vélo pour aller au travail, partir en voyage, se déplacer en famille ou tout simplement pour le plaisir.

La marque a un positionnement fort et attractif puisqu'elle propose une large gamme de vélos (avec ou sans assistance électrique), d'équipements de vélos et d'accessoires associés. Ainsi chaque point de vente peut répondre aux besoins de ses clients ainsi qu'aux spécificités locales liées à chaque zone géographique. L'expertise et le conseil des équipes permettent à tous de trouver le vélo qui leur faut pour partir en voyage à la mer ou la montagne, pour des déplacements quotidiens urbains, périurbains ou ruraux.

Parce que nous sommes des cyclistes, nous croyons aux pouvoirs du vélo. Au quotidien, nous éveillons les envies de liberté, d'horizons proches ou lointains. Plus que de simples revendeurs de vélos, nous sommes créateurs de cyclistes.

Nous avons la conviction que le vélo simplifie la vie et rend nos villes plus durables. Choisir cette mobilité, c'est faire du vélo un art de vivre. Chaque coup de pédale contribue à rendre nos villes plus douces à vivre.

Nous accompagnons les cyclistes et futurs cyclistes au travers d'une expérience unique et conviviale et apportons des réponses allant qualité, services et savoir-faire.

Notre identité s'est construite grâce à l'humain. Notre réseau est une grande famille, une tribu soudée, irriguée par une passion commune : le vélo.

**“ Cyclable
est la première enseigne
de magasins de vélos
spécialisée mobilité douce ”**





L'histoire du réseau Cyclable

Cyclable est née d'une idée simple qui a germé dans l'esprit d'un cycliste du quotidien, Boris Wahl, en veille sur les thématiques touchant au développement durable et au réchauffement climatique. Convaincu qu'il faut agir, et vite, il décide alors de faire sa part, et crée Cyclable :

« Si l'on donne envie aux citoyens de s'acheter un beau vélo, alors ils prendront plaisir à l'utiliser tous les jours. Leur vie sera plus simple et nos villes seront plus douces ».

Isabelle Guiu se lance avec lui dans l'aventure et ils ouvrent leur premier magasin Cyclable en **2005** à Toulouse. Ils fondent ainsi l'enseigne. Face au succès de cette dernière, ils décident d'ouvrir 3 ans plus tard un second point de vente à Dijon. Puis ils collaborent avec d'autres magasins positionnés sur le même segment de marché (à Paris, Rennes, Lyon et Bordeaux).

Pionnier sur la vente de vélos comme moyen de déplacement et l'un des premiers acteurs du marché à se positionner sur le VAE (vélo à assistance électrique) et le vélo cargo, Cyclable décide de se développer en franchise.

En **2010** la société ADC (Animation du Réseau Cyclable) voit le jour afin de piloter le réseau. En parallèle, la marque continue à se développer via l'ouverture de magasins en filiales.

GAMMES :
*vélos à assistance électrique,
 vélos pliants, vélos cargo
 (biporteurs, triporteurs, longtails),
 vélos trekking et de voyage, vélos
 gravel, vélos de ville, vélos
 enfants...*

En **2011**, Cyclable signe ses premiers contrats franchisés et ouvre 25 nouveaux magasins entre cette année-là et l'année **2015**. Dans cette même période, l'entreprise se structure grâce à un apport financier progressif de 1,2 million d'euros par 5 actionnaires dont Roland Barthez (RBH Hoding) un investisseur privé. En **2016**, Cyclable réalise une levée de fonds et M/Capital Partners entre au capital avec un apport de 2 millions d'euros. Entre **2016** et **2019**, grâce à son organisation agile, Cyclable accélère son histoire et ouvre 28 nouveaux magasins, avec toujours au cœur la volonté d'être à l'écoute et au plus proche des attentes de ses clients.

En **2020**, la crise de la Covid-19 crée un réel "boom du vélo". La marque accentue sa transformation digitale et renforce son offre de services atelier. Céline Forestier succède à Boris Wahl en juillet 2020 et devient PDG de Cyclable.

En **2022**, pour continuer à appuyer son développement, Cyclable réalise une levée de fonds de 7 millions d'euros auprès de Calcium Capital. Roland Barthez, actionnaire historique entré en 2010 réinvestit pour continuer l'aventure Cyclable. Cette levée de fonds intermédiée par Oaklins Fance permet également d'organiser la sortie de M Capital Partners et d'autres actionnaires historiques. Objectifs : offrir à l'enseigne les moyens de consolider son leadership en France et d'être au rendez-vous de la nouvelle ère du vélo.

Le boom du vélo

L'engouement pour le cycle a commencé dès mars **2017**, grâce au bonus écologique (mis en place jusqu'en janvier 2018) qui a accéléré la croissance du marché du vélo. En effet, cette aide de l'État permettait aux particuliers de bénéficier d'une prime de 200 € pour l'achat d'un vélo à assistance électrique.

Depuis, la tendance " vélo mobilité " s'est accrue. Le retour du cycle s'affirme comme un véritable succès, notamment grâce au plan vélo lancé par le gouvernement. Appuyé par les associations cyclistes, ce plan a pour objectif de tripler, d'ici **2024**, la part du vélo dans les déplacements de tous les jours, en passant de 3 à 9 %.

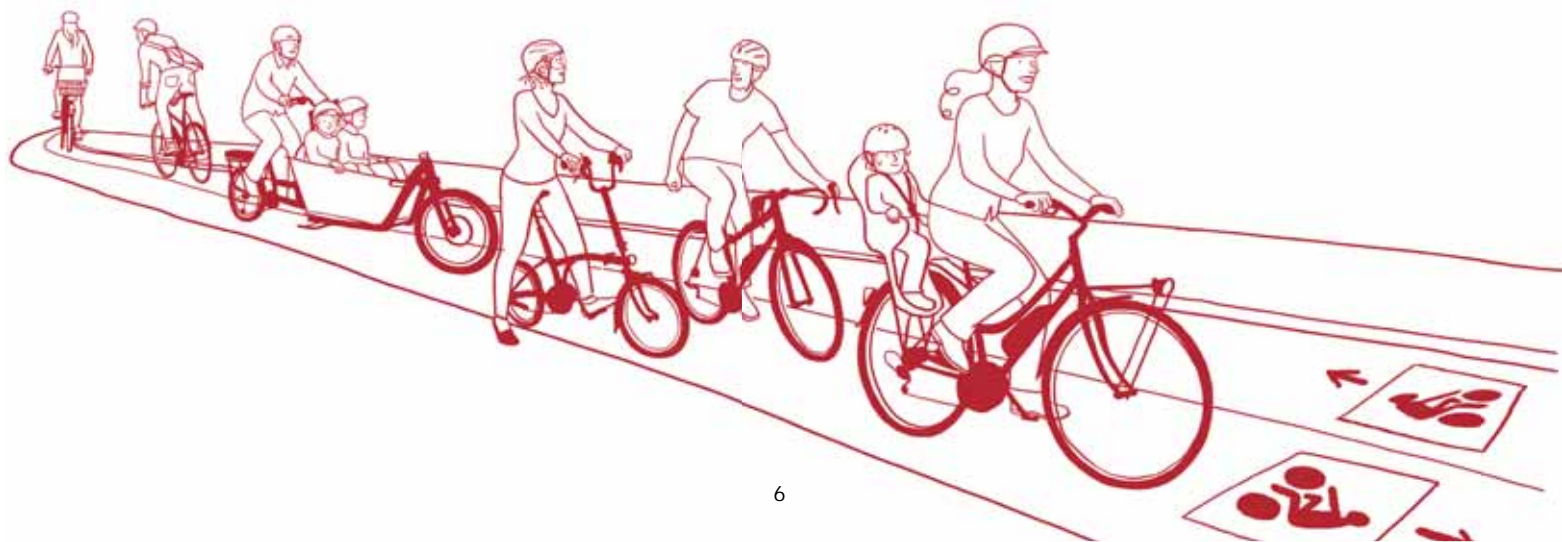
En **2020**, l'usage du vélo a fait un bond de 27 %* en France (en moyenne par rapport à 2019) dont 31% en zone urbaine, 14 % en zone périurbaine et 15 % en milieu rural, en raison des grèves et de la Covid-19. Un réel boom qui marque un vrai tournant quant à la place du vélo dans les déplacements des Français, habituellement très attachés à la voiture. Le segment de la mobilité urbaine, mais aussi rurale, est aujourd'hui en très forte croissance.

En **2022**, avec une hausse de 7% de son chiffre d'affaires, le marché du cycle poursuit sa croissance. Certes moindre, mais tout de même. Cette croissance s'élève à 52% sur les quatre dernières années.

Les ventes des vélos à assistance électrique battent des records: 738 000 VAE vendus en 2022, soit 12% de plus qu'en 2021.

Cyclable constate qu'aujourd'hui de nombreux Français ont pris le pli de la mobilité douce et ne reviendront plus en arrière : ils ont (re)découvert le plaisir de rouler à vélo.

* Source : Association Vélo & Territoires



Céline Forestier, une dirigeante engagée



“ Faire naître et cultiver la mobilité douce à vélo au bénéfice de l’homme et de la planète. ”

À 47 ans, Céline Forestier, première et seule femme à la tête d’une entreprise dans le secteur du vélo, est nommée PDG de Cyclable. Une structure qu’elle connaît parfaitement puisqu’elle occupait depuis 2014 le poste de Directrice Marketing et Communication. Manager expérimentée, diplômée en management – ICN Business School, elle met une attention particulière à maintenir l’expérience client au cœur du projet d’entreprise.

Le réseau Cyclable est fondé sur des valeurs humaines fortes, où chaque collaborateur apporte sa contribution afin de co-construire une aventure humaine. La symétrie des attentions, l’agilité, la convivialité sont les fondements de l’ADN de l’entreprise. Céline, séduite par cet état d’esprit, a su structurer un management innovant et construit la performance sur une approche collaborative.

Passionnée de vélo de voyage, adepte du vélotaf, elle connaît parfaitement les enjeux du marché et de l’écosystème du vélo, qui est actuellement en pleine mutation. Céline Forestier tient à pérenniser le leadership de l’enseigne. L’ambition : faire naître et cultiver la mobilité douce à vélo au bénéfice de l’homme et de la planète.



*Pro Days 2023
Table ronde au sujet des femmes et du vélo*

Des valeurs fortes

VERT ET SOLIDAIRE, LE VÉLO SELON CYCLABLE



Limiter l'empreinte carbone,
mieux consommer, recycler...
Cyclable multiplie les initiatives
pour l'environnement en cohérence
avec les valeurs véhiculées par
le vélo.



CYCLABLE, VERTUEUX PAR NATURE

Des créateurs de cyclistes au service de l'éco-mobilité : leur mission première

Cyclable a la conviction qu'à chaque coup de pédale se construit une société plus apaisée, plus saine, plus durable. Les 22 000 vélos mis en circulation en 2022 permettront à autant de cyclistes de parcourir chacun 20 000 km et d'économiser ainsi l'émission de 70 000 tonnes de CO2. Les vélos vendus par Cyclable sont faits pour durer, pour que leur cycle de vie impacte le moins possible l'environnement. Multiplier et fidéliser les cyclistes, voilà leur raison d'être.



Des cyclistes assidus et convaincus

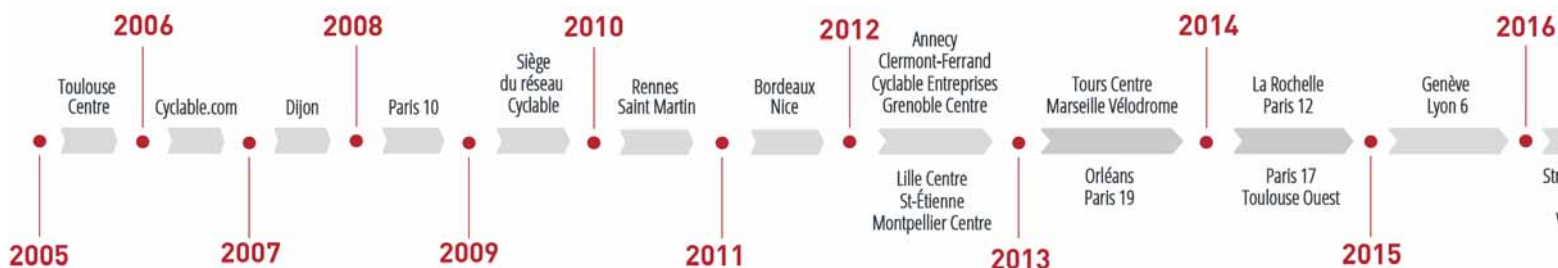
Au sein des équipes, le vélo n'est pas qu'un métier, il est une solution du quotidien. Avant d'être des vendeurs de cycles, les membres de la famille Cyclable sont des pratiquants qui expérimentent les vertus de la bicyclette, dans leurs déplacements ou pour le loisir.

C'est parce qu'ils sont les premiers témoins des bienfaits écologiques, sociaux ou de santé du vélo qu'ils ont à cœur de transmettre le goût de pédaler avec du matériel de qualité, rigoureusement sélectionné.



Roue dans roue avec les associations

Monter en selle, selon Cyclable, c'est faire un choix qui compte. C'est pourquoi le réseau souhaite accompagner tous ceux qui ont décidé d'opérer ce changement positif, au-delà même de leurs magasins. Ainsi il entretient des relations privilégiées avec les associations locales qui œuvrent pour le développement du vélo. Prêt de matériel, présence sur les événements, collaborations récurrentes pour encourager à monter en selle, Cyclable avance roue dans roue avec les organisations qui maillent le territoire, comme les ateliers d'auto-réparation, les Maisons du vélo, la FUB (Fédérations des Usagers de la Bicyclette), Vélos & Territoires. Le réseau est également engagé auprès de l'Union Sport et Cycle, l'un des syndicats professionnels de leur secteur d'activité. Un organisme auprès duquel il fait valoir sa vision : le vélo dans une perspective de mobilité avec une finalité environnementale et sociale.



CYCLABLE EN ACTION

Engagés dans la gestion de déchets



La hausse des ventes de VAE est une bonne nouvelle qui doit s'accompagner d'une préoccupation essentielle : assurer la prise en charge des composants qui présentent un risque pour l'environnement. Les magasins Cyclable s'investissent dans cette démarche. Adhérents à Corépile et à Ecologic, nous contribuons au financement de ces éco-organismes agréés par l'Etat pour la collecte et le traitement des batteries usagées, des équipements électriques et électroniques et des articles de sport et de loisirs et nous participons activement à la mise en place d'actions dans le cadre de ces filières REP. Parmi ces actions, la collecte de 112,5 tonnes de batteries sur la filière mobilité (VAE, trottinettes électriques...) par Corépile avec un taux de recyclage global de 82,9%. La matière récupérée est réinjectée dans le circuit industriel pour fabriquer de nouveaux produits : laine de roche, disques de frein de TGV, coutellerie de luxe...



Une électricité 100 % renouvelable en magasin

Les magasins intégrés Cyclable sont désormais branchés sur Enercoop. Trente magasins ainsi que le siège ont confié leur approvisionnement en électricité à cette entreprise solidaire dont la production est essentiellement d'origine hydraulique et éolienne. Selon Enercoop, recharger une batterie de VAE de 500 Wh via leur service générerait 9 fois moins de CO2 qu'en ayant recours au fournisseur historique.

Bike Friday, un anti-Black Friday pour mieux consommer



Cyclable a décidé de détourner à sa façon cet épisode de surconsommation frénétique désastreux pour l'environnement. Chez nous, pas d'avalanches de promotions, mais une journée pour mettre en lumière la longévité de nos produits et pour encourager chacun à prendre soin de son vélo. Concrètement, à cette occasion, plusieurs boutiques ouvrent leur atelier pour sensibiliser le public aux gestes d'entretien de base. Car un vélo en bon état roule plus souvent et vit plus longtemps !



Livre *Partir à vélo*



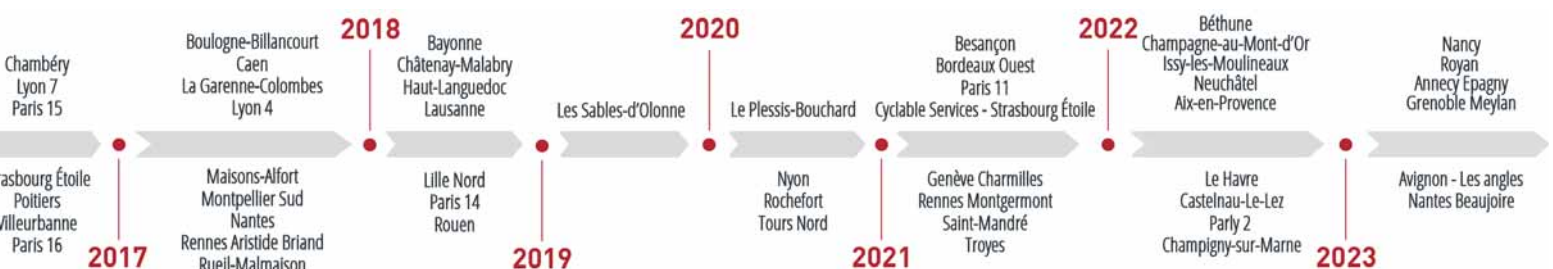
La référence pour organiser des aventures à vélo : 20 récits d'aventures à vélo et un guide pratique pour penser à tout. 1 % des recettes du livre *Partir à vélo* est reversé pour financer des actions environnementales dans le cadre de l'adhésion de Cyclable à 1% for the Planet.

Faire ce que l'on dit et dire ce que l'on fait

Depuis 2021, nous structurons notre démarche autour de la Responsabilité Sociétale des Entreprises (RSE). Après 2 années de travail, mais surtout bientôt 20 ans de promotion du vélo comme solution de mobilité, nous avons décidé de faire le bilan et nous avons publié notre premier rapport RSE, le premier d'une longue série qui permettra de mesurer l'évolution de notre performance sociale et environnementale au fil des années.



LE DÉVELOPPEMENT DU RÉSEAU CYCLABLE DEPUIS 2005

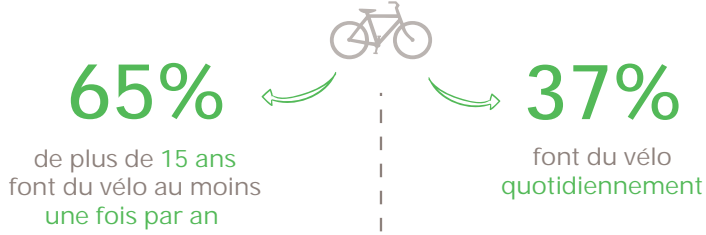


L'ÉCONOMIE DU VÉLO

(SOURCE : LES FRANÇAIS ET LE VÉLO, UNION SPORT ET CYCLE, 2022)

LE RÉSEAU C

FRANÇAIS



21 MILLIONS font du vélo pendant leurs vacances



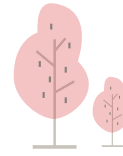
9% OBJECTIF

de la part modale pour le vélo en 2024 en FRANCE



N°1 RÉSEAU FRANÇAIS

sur le segment de la **mobilité douce**



35.7 MILLIONS de vélos en France



CROISSANCE



de la pratique de **60 %** en 20 ans dans les

GRANDES VILLES

1M€ de

PRODUCTION

dans le vélo c'est :

- > 9.5 emplois directs
- > 10 emplois indirects & induits



plus de **3 600** AVIS et une moyenne de **4,6/5** sur Google® pour l'ensemble des magasins

MAGASINS

Plus de **70** MAGASINS dont **5** en SUISSE

* Vélo à assistance



+ 15 ANS
ouverture
du 1^{er} magasin
Cyclable



CHIFFRE
D'AFFAIRES
62,9 M€
de CA en 2021

+300
MARQUES

35 000 VÉLOS
mis en service en 2021



+ de 1 500 KM / JOUR
parcourus par les collaborateurs
à vélo



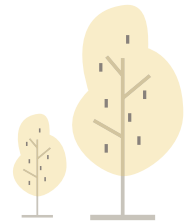
300

PERSONNES
travaillent pour



70 %

des approvisionnements
réalisés en Europe



UN MARCHÉ
EN "PLEINE EXPLOSION"

 FRANCE

Le marché du cycle devrait croître de **9 %** par an en valeur d'ici **2023** dopé par les ventes de VAE* (Xerfi)

EUROPE CROISSANCE DES VENTES de VAE

de **3,6**
millions d'unités
en **2019**

à **11**
millions
en **2025**

(CONEBI, ECF, CIE)

INS

Dont **60 %**
du CA réalisé sur des VAE

1 M€

C.A. moyen
d'un magasin



LE VÉLO UN ART DE VIVRE

La mission, créer des cyclistes

**“ Chez Cyclable nous croyons
aux pouvoirs du vélo
partout et pour tous ”**

LÀ OÙ TOUT COMMENCE

Chez Cyclable, la vente d'un vélo n'est pas le point d'aboutissement de leur relation commerciale, au contraire, c'est son point de départ. Notre but : offrir à chacun une expérience unique dans laquelle il est considéré et accompagné. Cyclable peut compter sur le professionnalisme de ses collaborateurs qui savent transformer chaque visite en magasin en un moment convivial et privilégié. L'engagement du réseau pour un management participatif contribue à développer au sein de ses équipes une atmosphère d'écoute, d'entraide et de bienveillance dont les effets positifs sont réels auprès de leurs clients.

LE VÉLO POUR TOUS

Le vélo est présent à chaque instant de nos vies. Celui du dimanche, de tous les jours, le vélo des villes et celui des champs, le vélo des plaines et celui des cols, le vélo boulot et loisir, le vélo traditionnel, le connecté, le vélo taille enfant et le XXL, le vélo au coin de la rue et au bout du monde... Le vélo pour tous, c'est l'affaire de Cyclable qui souhaite permettre au plus grand nombre de se déplacer à vélo.

ACCOMPAGNER CHAQUE CYCLISTE

« Créateur de cyclistes », voilà la volonté de la marque au travers de son réseau. Nous sommes de plus en plus nombreux à être conscients des bienfaits du vélo, soucieux de l'environnement ou tout simplement amoureux du vélo. Aujourd'hui, le pratiquer, c'est participer et adhérer aux valeurs que génère le vélo, mais aussi, découvrir une culture foisonnante et adopter un nouveau mode de vie. Cyclable encourage et accompagne toutes celles et ceux qui ont décidé de se déplacer à vélo, et met à leur service son expertise tout au long de leur vie à vélo.

À L'ÉCOUTE DE SES CLIENTS

Cyclable propose une offre correspondante à de nombreuses pratiques et pour tous les âges. Vélo de voyage, vélotaf, vélo de route, vélo de randonnée, vélo enfant, VTT... les besoins sont variés. Leader sur les marchés du VAE, vélo cargo, vélo pliant et vélo de voyage, la marque a pour objectif de conseiller et proposer à chacun des pratiquants l'équipement qui lui convient. Du VAE au vélo cargo en passant par le vélo pliant ou le vélo gravel, les spécificités techniques sont nombreuses. C'est pourquoi on retrouve dans les magasins du réseau des experts formés par les plus grandes marques et pour tous les types de vélo, afin de conseiller chacun au mieux. Dans tous les cas, pour chaque utilisation, Cyclable apporte une réponse alliant qualité, conseil personnalisé, garanties et services.



MARQUES

✓ Vélos :

Kalkhoff, Moustache,
Brompton, Tern, O2Feel,
Kiffy, Babboe, Douze,
Yuba, Vélo de Ville,
Riese&Muller, Carqon,
Gazelle, Genesis, VSF
Fahrradmanufaktur,
Early Rider, Puky...

✓ Accessoires :

Abus, Apidura,
Basil, Bern, Brooks,
Croozer, Hövding,
Kask, Kali, Knog,
Kryptonite, Ortlieb,
Schwalbe, Thule,
Vaude...



Cyclable Entreprises

ACTEUR DE LA MOBILITÉ ACTIVE POUR LES PROFESSIONNELS

Cyclable a développé une offre pour les entreprises (professions libérales, artisans, TPE/PME, grandes entreprises ou groupes) et les collectivités (villes, communautés de communes, métropoles, syndicats mixtes et associations) afin qu'eux aussi puissent bénéficier de la mobilité durable.

Pour répondre à leurs besoins, Cyclable Entreprises adapte son offre au cahier des charges et propose une solution clé-en-main incluant : vélo, accessoires, équipements cyclistes, mobilier urbain pour le stationnement de votre flotte, service de maintenance, d'assistance, une assurance vol et dommages, une assurance individuelle accident à partir d'un vélo jusqu'à plusieurs dizaines.



DES SERVICES PERSONNALISÉS



- Vente
- Location 6 à 36 mois
- Groupement d'achat
- Animations : découverte VAE, ateliers mobile
- Conseils : accompagnement de projets
- Gestion de flottes : auprès du grand public, vélos personnalisés, gestion humaine ou automatisée

Actuellement, ce sont plus de 2 000 entreprises qui font confiance à Cyclable Entreprises pour leur solution vélo. Un des exemples est le contrat avec la Métropole de Lyon et JCDecaux, My Vélo'v, où l'entreprise est en charge de la mise en service de ce nouveau système de location longue durée de vélos à assistance électrique.



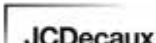
TÉMOIGNAGE

Clément

Co-fondateur de Yanomami

“ Nous avons fait appel à Cyclable Entreprises pour nous équiper d'un vélo cargo en location avec option d'achat. Il est utilisé par notre employée qui circulait auparavant en camion. À Lyon, où nous intervenons principalement, elle rencontrait beaucoup de difficultés liées au stationnement. Le vélo cargo lui permet de gagner en temps et en confort d'utilisation. Le bénéfice se fait ressentir aussi en termes de communication. Nos clients apprécient que nous fassions nos tournées à vélo. Sur le plan économique, le gain est notable aussi. Chose moins courante, je dispose d'un vélocargo de fonction fourni par Cyclable Entreprises également, qui remplace efficacement la seconde voiture familiale. Au quotidien, sa configuration permet d'emmener mes 2 enfants à l'école, puis de rejoindre 2 fois plus vite mon lieu de travail. Il me sert ensuite pour me rendre à mes rendez-vous. Des trajets essentiellement urbains pouvant atteindre 10 km. ”

Plus de 2 000 entreprises font confiance à Cyclable Entreprises pour leur solution vélo





Proximité et services

Cyclable est une grande famille : conseillers, techniciens ou clients se retrouvent autour de notre habitude de rouler à vélo. Cette famille accueille chaque jour de nouveaux clients, cyclistes du quotidien. En magasin, les conseillers partagent et transmettent la passion du vélo qui les anime et leur expertise.

Les équipes sont à l'écoute de tous les projets vélo, que ce soit dans un des magasins ou sur le site [cyclable.com](https://www.cyclable.com).

**CYCLABLE ET MOI,
JUSQU'AU BOUT
DE MES PROJETS**



ZOOM SUR : BIEN CHOISIR SON VÉLO À ASSISTANCE ÉLECTRIQUE avec

Michaël



Responsable du magasin
Cyclable Bordeaux

La première question que l'on pose à un client qui recherche un VAE est toujours la même : pour quelle utilisation ? Envisage-t-il une pratique orientée loisir ou plutôt utilitaire comme du vélotaf par exemple ? On affine ensuite son profil, on se renseigne sur son parcours habituel. Rencontrera-t-il du relief ? Roulera-t-il sur de longues distances ? Quelle sera sa fréquence d'utilisation ? Est-il soumis à des contraintes biologiques ou de posture ?

Selon ses réponses, on lui présente les technologies capables de répondre à ses besoins (moteur, batterie, console). Puis, on dégage de notre gamme deux modèles qui correspondent à son cahier des charges. Un moins cher que l'autre pour lui laisser le choix.

À Bordeaux, 80 à 85% de nos clients VAE recherchent une alternative à la voiture. Ils veulent aller travailler rapidement, sans transpirer. Ils achètent avant tout un mode de locomotion. Leur préoccupation principale concerne la fiabilité des produits et le service après-vente. En cas de panne, ils souhaitent que leur vélo soit immobilisé un minimum. Nous les rassurons à ce sujet. Oui, nous disposons d'un atelier sur place, nos techniciens suivent chaque année les formations dispensées par les fabricants, nous disposons d'un outillage spécifique et voilà 20 ans que l'on fait cela !



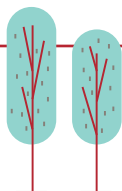
L'ENTRETIEN ET LA RÉPARATION

Cyclable accompagne les cyclistes au quotidien, qu'ils soient ses clients ou non, pour entretenir, réparer et prolonger la durée de vie des vélos. Pour cela, chaque point de vente dispose d'un atelier de réparation.



L'ESSAI DE VÉLO ET LE CLICK AND TEST

Acheter un vélo est un investissement, c'est pourquoi Cyclable propose le test dans l'ensemble de ses magasins en France. Taille, type de cadre, équipements... c'est l'occasion de donner une idée réelle du produit, de comparer les modèles et de poser des questions aux experts Cyclable, tous eux-mêmes cyclistes. Cet essai peut être réservé en ligne sur cyclable.com.



LE CLICK AND COLLECT

C'est tout simplement la possibilité, lorsque les clients commandent un produit en ligne, de le faire livrer au magasin Cyclable le plus proche de chez eux. Plus qu'un simple point relais, ce mode de livraison gratuit permet de recevoir les conseils d'utilisation des experts Cyclable en magasin.



CONSEILS ET RENDEZ-VOUS

- Guides d'achat en magasin et via le blog Cyclable
- Prise de rendez-vous en ligne dans le magasin le plus proche



L'EXPERTISE ET LE CONSEIL

L'objectif de Cyclable est d'être aux côtés de chaque cycliste, néophyte ou chevronné, dans un accompagnement durable. Cyclable donne ainsi la possibilité à chacun de pédaler avec plaisir et légèreté au quotidien, en apportant l'assurance de pouvoir compter sur ses experts en cas de pépin ou de besoin particulier.



LE VÉLO DE COURTOISIE

Prêt d'un vélo si celui du client est immobilisé (sous réserve de disponibilité).



ASSURANCE VÉLO VOL ET CASSE

Assurer son vélo contre le vol et la casse, c'est la garantie de rouler l'esprit libre et de ne profiter que des avantages du vélo, sans les inconvénients. Grâce à l'assurance Cyclable par Allianz, le vélo est assuré 24H/24, 7J/7, que le délit soit perpétré dans la rue ou pendant la nuit.



LES SERVICES « PLUS »

- Identification des vélos par marquage
- Solutions de financement
- Location longue durée
- Offre pour les pros avec Cyclable Entreprises



UN RÉSEAU CONVIVAL POUR UN DÉVELOPPEMENT DURABLE

La grande famille Cyclable

Cyclable est un réseau engagé pour faire progresser ensemble les acteurs qui l'entourent, ce qui permet d'assurer sa pérennité et la satisfaction de tous : clients, gérants de magasin, salariés, fournisseurs, partenaires et actionnaires. Le réseau comprend plus de 70 points de vente, constitué d'environ 50 % de magasins en propre, dont le concept est éprouvé et maîtrisé, et 50 % de magasins en franchise, qui connaissent une croissance plus rapide et moins capitalistique. Ces deux modèles de développement trouvent chacun leurs marques grâce à de nombreuses interactions entre les magasins, à une animation commune et des valeurs partagées. Leader et reconnu sur son secteur, le réseau Cyclable apporte aux franchisés :

- des solutions pour développer leur chiffre d'affaires
- des produits et des services innovants
- des achats mutualisés via une centrale de négociation
- une plateforme BtoB et une sélection de marques renommées
- de la notoriété via un référencement web efficace

Avec une croissance annuelle de 35 % (moyenne de l'ensemble des magasins en 2022 de plus de 3 années d'exercice de CA) et un chiffre d'affaires moyen par magasin de 1 million d'euro, Cyclable s'affirme comme le réseau incontournable de l'univers de la mobilité.



“ La famille des magasins Cyclable se construit d'abord avec l'humain dans le respect de chacun ”

Un réseau omnicanal

Historiquement, les points de vente Cyclable sont implantés en centre-ville, pour créer plus de proximité. D'une surface allant de 100 à 250 m², ils se situent dans les quartiers de forte affluence des grandes villes pour répondre aux besoins croissants des cyclistes (CSP+).

Avec le "boom du vélo" et la croissance constante de la demande dans l'ensemble des zones (urbaine, périurbaine ou rurale) la marque se développe sur des surfaces plus grandes, allant de 250 à 350 m². Aujourd'hui le réseau Cyclable est également présent dans des territoires à fort potentiel commercial, en périphérie des grandes villes.



TÉMOIGNAGE

Simon

Responsable
de la franchise de Rouen

« Il y a 10 ans, j'ai monté une association de vélo avec 2 amis, à Rouen. Nous avons commencé à vendre quelques pièces liées aux nouvelles tendances du pignon fixe et du vélo urbain. Cette activité prenant de l'ampleur, elle est devenue notre projet professionnel. Nous avons créé une coopérative, les Cycles Pierre & Simon. Pour durer et être plus forts, nous avons ensuite cherché à rejoindre un réseau. Après de nombreuses visites, ce sont les magasins Cyclable qui ont retenu notre attention, tant pour leur gamme de produits que pour leur état d'esprit. Un élément clé nous a convaincu : l'humain.

La franchise nous a permis de dégager du temps et des moyens pour nous consacrer pleinement à notre cœur de métier. Grâce aux outils de gestion commerciale de Cyclable, on a gagné en qualité de vie au travail. »

Il existe 3 formats de points de vente Cyclable :

- **le magasin de petite taille** proposant essentiellement un atelier de réparation et maintenance, la vente de pièces et accessoires ainsi que le service click&collect ; la proximité au service du quotidien des cyclistes est privilégiée

- **le magasin de taille moyenne** (de 100 à 250 m²) avec les produits et services essentiels de la marque pour répondre aux besoins courants des cyclistes et futurs cyclistes ; souvent placés au cœur des villes et proches des axes cyclables

- **le magasin de grande taille** (de 250 à 350 m²) offrant une expérience inédite et proposant un grand choix de produits et services pour répondre à toutes les demandes ; placés à la périphérie des villes avec possibilité de parking

Actuellement, Cyclable ouvre en moyenne 8 à 10 magasins chaque année afin d'avoir davantage de proximité avec ses clients. La marque est d'ores et déjà présente dans la plupart des grandes villes de France.

Enfin, en parallèle des magasins, Cyclable a lancé un projet pilote en octobre 2023 vde développement d'ateliers-école en Île-de-France, dans le but d'accélérer le déploiement de son offre de services.



Cyclable Rennes Montgermont



L'esprit Cyclable

Est-ce que Cyclable est une chaîne ? Oui, mais une chaîne de vélos, une chaîne qui relie, une chaîne qui libère, qui assure la transmission de la graine du vélo. Le réseau a adopté un rythme de développement efficace, mais serein, qui permet de durer. Le web, bien sûr, est un passage obligé. Mais la proximité, le conseil personnalisé sont bien au cœur de son ADN. Cette identité construite sur l'humain les distingue et fait de Cyclable une grande famille qui ne cesse de croître dans le respect de chacun. Une passion commune la nourrit : le vélo.



Une communication authentique

Le réseau Cyclable s'appuie sur l'actualité et les enjeux de notre société pour faire parler d'eux. Par exemple, lors des grèves RATP, la marque a transformé le plan du métro de Paris en vélo et mis en avant une campagne de communication impactante sur le vélo cargo pour convaincre les automobilistes que ce mode de transport pouvait remplacer une voiture citadine : « À vélo cargo on dépasse les autos. »

Également, Cyclable a mis en place une campagne « Support your local store » pour que leurs clients soutiennent les commerces de proximité impliqués dans leur vie de quartier en cette période difficile.

La marque a plaisir à accompagner et épauler les cyclistes dans l'organisation de leurs projets vélo. C'est pourquoi elle a développé un programme d'ambassadeur Cyclable pour celles et ceux qui souhaitent raconter leurs expériences et inspirer les autres passionnés.

Tout l'univers de Cyclable est à découvrir via leurs réseaux sociaux et leur blog : actus, inspirations, conseils, événements, témoignages, présentation de marques,... Comme sur la chaîne Youtube Cyclable où l'on peut retrouver des vidéos pour accompagner chacun dans le choix de leur vélo.



Un réseau reconnu grâce à une identité visuelle forte



Des actions locales adaptées par une équipe communication expérimentée



Un plan de communication national : contenu de marque, magazine, événements, partenariats, vidéos, réseaux sociaux, relations presse,...



L'optimisation régulière du référencement naturel et payant



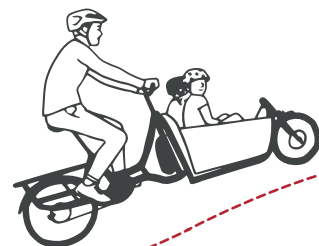


“ Seul on va plus vite, ensemble on va plus loin ”

ENVIE D'OUVRIR UN MAGASIN ?

ENVIE DE REJOINDRE CYCLABLE ?

Le réseau recrute en permanence et dans toute la France des responsables de magasin, responsables de franchise, des technicien(-ne)s vendeur(-euse)s.



LES MODALITÉS D'ACCÈS

- **Type de contrat** : franchise
- **Durée du contrat** : 5 ans
- **Surface de vente nécessaire** : De 120 à 400 m²
- **Adhésion au réseau** : 23 000 € HT
- **Budget de financement global** : de 270 à 400 K €
- **Chiffre d'affaires moyen par magasin après 3 ans** : 1 million € HT
- **Redevance** : 4% du CA (dont 1% pour la communication nationale)



LE SAVOIR-FAIRE DE PROFESSIONNELS

- **Un programme de formation personnalisée:** Parcours Cyclable Express (PACX), formation fondamentale via la plateforme Cyclable Académie, formation pratique (utilisation des outils et des process) immersions en magasin, formations terrain et formations techniques en lien direct avec les fournisseurs
- **Des outils adaptés au métier :** Intranet pour accéder aux savoirs-faire métier et aux dernières informations pratiques, logiciel de caisse et de gestion des stocks mutualisé
- **Un accompagnement par des professionnels :** Aide au lancement du magasin (achat/communication/implantation/merchandising), coaching resserré sur les premiers mois d'exploitation, suivi des performances et aide au pilotage de votre activité (équipe animation dédiée), conseils, audits et visites terrain
- **Une coopération franchiseur-franchisés au service de l'intelligence collective :** Convention annuelle, Connexions (rencontres entre franchisés), ateliers collectifs (visio ou présentiels), forum sur l'intranet pour partager les problématiques / retours d'expériences terrain

Les magasins

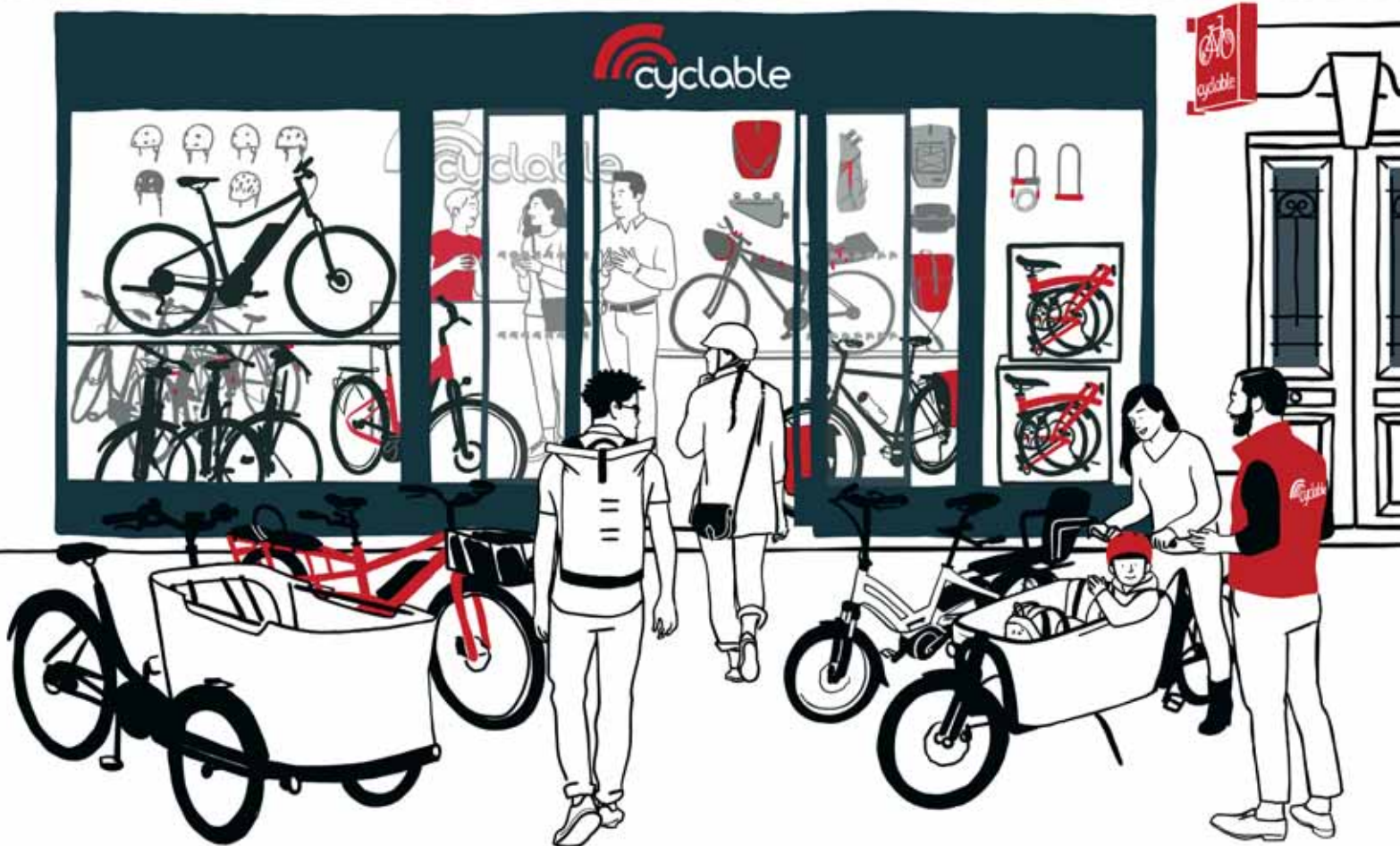
Toute la liste des magasins sur cyclable.com



PARIS - ÎLE-DE-FRANCE

10 - 11 - 12 - 14 - 15 - 16 - 17 - 19 - Boisgny-Billancourt
Chatenay-Malabry - Champigny-sur-Marne
Issy-les-Moulineaux - Maisons-Alfort
Rueil-Malmaison - La Garenne-Colombes
Le Plessis-Bouchard - Paris 2 - Saint-Mandé





Retrouvez la communauté Cyclable



Instagram [@cyclable_com](#)

#veloartdevivre

Youtube [www.youtube.com/CyclableReseau](#)

Twitter [www.twitter.com/reseauCyclable](#)

Facebook [www.facebook.com/ReseauCyclable](#)

Linkedin [www.linkedin.com/company/adc---reseau-cyclable](#)

Et sur [cyclable.com](#)



cyclable.com

